

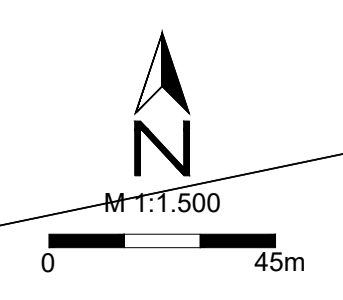
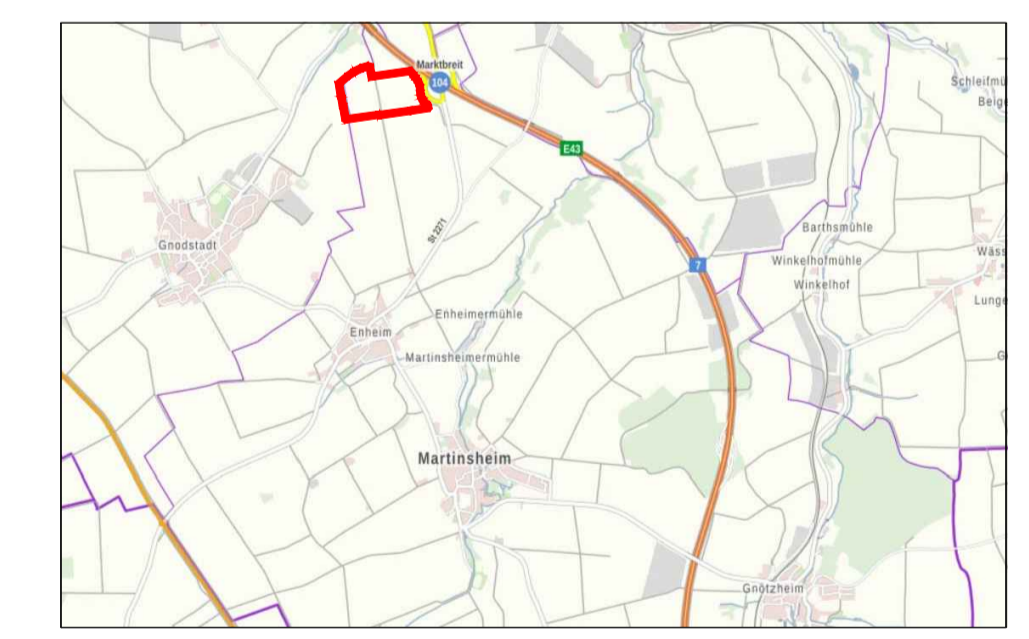
- Vorhaben- und Erschließungsplan 'Photovoltaik Rossgraben'**
- Dauergrünland
 - pflg 1 Wiese
 - pflg 2 Blühstreifen
 - pflg 3 Wegrain
 - pflg 4 Brachfläche
 - pflg 5 Blüh- oder Brachfläche
 - private Grünfläche
 - 3-reihige Hecke
- Weitere Festsetzungen**
- Zaun
 - Tor
 - Tür
 - Modulreihen
 - Stationen für Trafostationen
 - Übergabestation
 - Bemaßung
 - Kabelgraben
 - Grenze des räumlichen Geltungsbereichs des Bebauungsplans (§9(7) BauGB)
- Hinweise - nachrichtlich**
- Bestehender land- und forstwirtschaftlicher Weg
 - Biotope nach Art. 23 BayNatSchG
 - Abwasserleitung mit Schutzstreifen
 - Bodendenkmal
 - 40m Bauverbotszone
 - Grundstücksgrenze
 - Gemeindegrenze
 - 111 Flurnummern bestehender Grundstücke
- Planunterlagen:**
DFK-Daten (10.2020)

Stadt Marktbreit
Landkreis Kitzingen

Entwurf
Vorhaben- und Erschließungsplan
'Photovoltaik Rossgraben'

Gemarkung Enheim
Gemeinde Martinsheim
Landkreis Kitzingen

Stand: 17.05.2021



KLARLE GMBH
BACHGASSE 8
97990 WEIKERSHEIM
WWW.KLAERLE.DE